

COLLECTION SOL / FLOOR COLLECTION

Abbaye

Terre cuite naturelle / *Natural terracotta*



Abbaye

Depuis 200 ans, notre usine du pays de Bray, en Normandie, développe un savoir-faire sans égal en matière de fabrication de céramiques.

Alliance audacieuse de l'histoire, de l'outil et des hommes, cette usine a acquis une incontestable maîtrise dans la restauration et la rénovation d'abbaye, de châteaux et autres monuments historiques.

Organisée autour d'un outil industriel associant performance, technologie et souplesse du sur-mesure, l'usine de Ferrières-en-Bray intervient sur des pièces de série mais aussi sur des productions réduites et personnalisées.

Chaque jour, le mariage complexe de la terre et du feu est maîtrisé pour produire grès, faïence et terre cuite alliant la qualité des matériaux et la beauté des formes.



Four de cuisson / Pottery kiln



L'usine voici 200 ans... / The factory 200 years ago



L'usine de Ferrières-en-Bray, aujourd'hui / The factory nowadays

For 200 years, our factory in Bray county in Normandy has developed an incredible expertise in matter of making ceramic products.

Daring combination between history, men and tools, this factory gained an undeniable mastery in rehabilitation and restoration of old abbeys, castles and other historical monuments.

The industrial tool combined with a technical achievement and the tailor made series created at Ferrières-en-Bray factory allows also to industrialize and organize small and personalized productions.

Day after day, the complex marriage of clay and fire is controlled to produce earthenware, terracotta and stoneware by combining the materials quality and the beauty of the shapes.



Tri manuel / Hand selection

Abbaye

Terre cuite naturelle / Natural terracotta

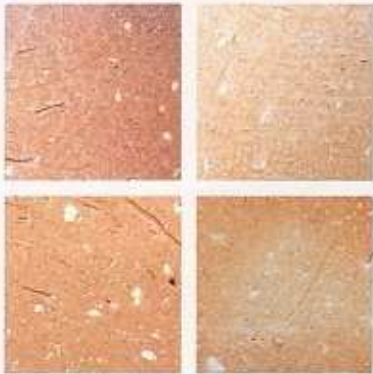
Épaisseur / Thickness : 16 mm ($\pm 0,5$ mm)

La fabrication des carreaux de l'Abbaye, entièrement manuelle et cuite selon des procédés traditionnels, permet d'obtenir ce cachet très particulier des carreaux anciens qui est le propre des reconstitutions fidèles. La simplicité et les colorations chaudes de ces carreaux de sols leur permettent d'être utilisés dans tous les intérieurs.

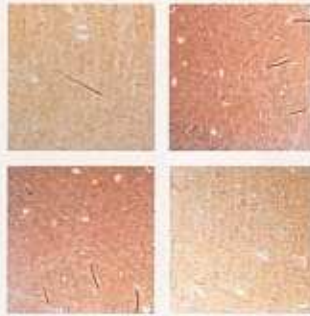
La gamme Abbaye est disponible dans différents formats unis très nuancés : 10 x 10 cm, 15 x 15 cm, 18 x 18 cm, hexagones 18 cm, octogones 20 cm avec cabochons 7 x 7 cm. Deux séries de carreaux décorés incrustés en 7 x 7 cm et 15 x 15 cm viennent enrichir la gamme.

The manufacturing of the Abbaye Tiles, hand-made and fired according to the traditional process, allows to obtain this very particular aspect of original tiles. Thanks to the simplicity and warm colors, the Abbaye floor tiles can be used for all premises.

Abbaye collection is available in plain colors (heavily shaded) in the following sizes : 10 x 10 cm, 15 x 15 cm, 18 x 18 cm, hexagon, octagon and inserts. Two inlayed deco tiles series exist in 7 x 7 cm and 15 x 15 cm.



Uni / Plain color 1000
Format / Size : 18 x 18 cm



Uni / Plain color 1001
Format / Size : 15 x 15 cm



Uni / Plain color 1003
Format / Size : 10 x 10 cm



Plinthe / Trimming 1025
Format / Size : 7 x 20 cm
Épaisseur / Thickness : 13 mm



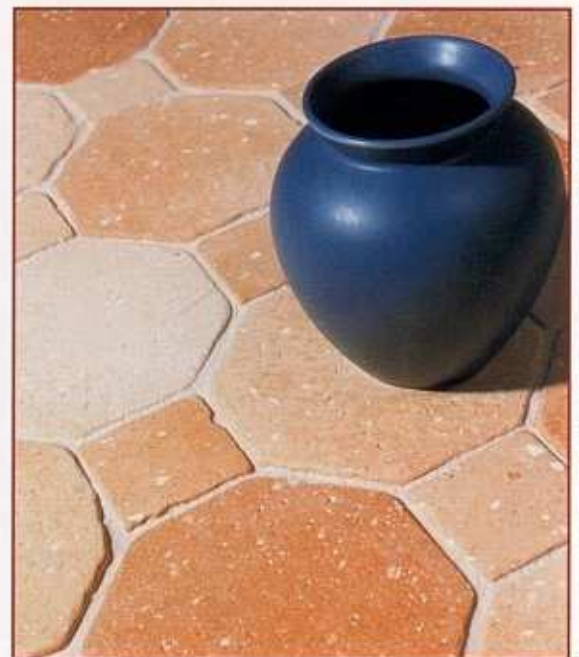
Uni / Plain color 1002
Format / Size : octogone 18 cm +
Cabochons / Inserts : 7 x 7 cm



Uni / Plain color 1004
Format / Size : Hexagone 18 cm



Carreaux décorés /
Decorative tiles 1035
Série de 6 carreaux /
Set of 6 pieces
Format / Size : 7 x 7 cm



Octogone 18 cm + Cabochons / Inserts 7 cm 1002



Carreaux décorés / Decorative tiles 1036
Série de 6 carreaux / Set of 6 pieces
Format / Size : 15 x 15 cm

Epaisseur / Thickness : 16 mm

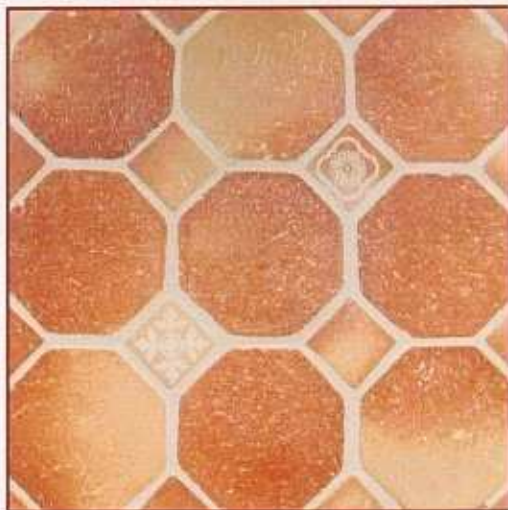
EXEMPLES DE DECORS / EXAMPLES OF PATTERNS



Exemple de pose à 45 % / Example of fixing at 45 %
Uni / Plain color 1001 - 15 x 15 cm
+ Carreaux décorés / Decorative tiles 1036



Exemple de frise en 1/2 pierre
Example of border with half stone 1003 - 10 x 10 cm



Octogone 18 cm 1002
+ Cabochons décorés / Decorative inserts 1035



Uni / Plain color 1001 15 x 15 cm
+ Carreaux décorés / Decorative tiles 1036

Pour des raisons techniques d'impression, la reproduction des coloris ne peut être absolument exacte. For reasons of a technical nature, the colors of the tiles cannot be reproduced with complete exactitude in print.

