

# Cottocemento

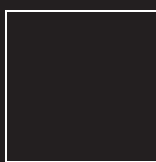
## Grès Cérame Décoré Masse Colorée

Colorbody fine porcelain stoneware  
Durchgefärbtes Feinsteinzeug



H0ER Cottocemento Grigio 45x45

DIMENSIONS



60x60 cm



45x45 cm



H0ER Cottocemento Grigio 45x45  
H0EX Décor Cottocemento Gris 45x45

COULEURS



**NEW**  
Nouveauté

**V4\***

# Cottocemento

Grès Cérame Décoré  
Masse Colorée



**H0J6** | 88   
Cottocemento Beige 60x60



**H0J7** | 88   
Cottocemento Tortora 60x60



**H0J3** | 88   
Cottocemento Cendere 60x60



**H0J4** | 88   
Cottocemento Grigio 60x60



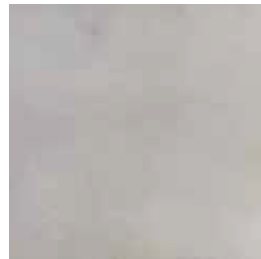
**HOET** | 78   
Cottocemento Beige 45x45



**HOEU** | 78   
Cottocemento Tortora 45x45



**HOEQ** | 78   
Cottocemento Cendere 45x45



**HOER** | 78   
Cottocemento Grigio 45x45

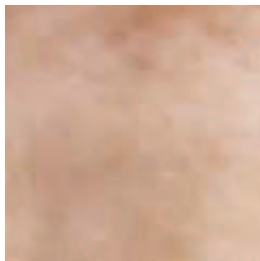
PLINTHES	80x450   33	70x600   48
Cendere	H0G2	H0JE
Grigio	H0G3	H0JF
Anthracite	H0G4	H0JG
Beige	H0G5	H0JH
Tortora	H0G6	H0JJ
Rosso	H0G7	H0JK



**H0J8**  
Cottoemento Rosso 60x60 88



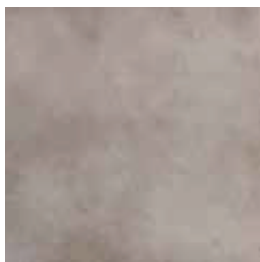
**H0J5**  
Cottoemento Anthracite 60x60 88



**H0EV**  
Cottoemento Rosso 45x45 78



**H0EW**  
Décor Cottoemento Beige 45x45 91



**H0ES**  
Cottoemento Anthracite 45x45 78



**H0EX**  
Décor Cottoemento Gris 45x45 91

### Conditionnement - Packing - Verpackung

- \* V1 Carrelage à la tonalité uniforme
- V2 Carrelage avec une légère variation de tonalité et de graphisme
- V3 Carrelage avec une variation moyenne de tonalité et de graphisme
- V4 Carrelage avec une variation intense de tonalité et de graphisme

FORMAT SIZE FORMAT EN MM	Epaisseur						
			M <sup>2</sup> -Sq /ML			M <sup>2</sup> -Sq /ML	
600x600	10,5	2	-	8,20	50	-	-
450x450	9	5	1,02	20,80	34	34,68	732,42
80x450	-	30	13,5	21,757	56	-	1218,4
70x600	-	15	-	16,05	63	-	-

N.B. : Les poids indiqués sont des moyennes. Ils sont sujets à variation.  
 N.B. : Average weights being bound to changes.  
 N.B. : Gewicht nur als Hinweis. Können sich verändern.



45x45 U4P4E3C2