

PLEIN
WORD

.....

CAP SUR LE STYLE*

10x30 cm

*FOCUS ON STYLE

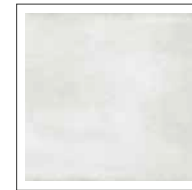


H0PC Plein Nord Décor Couture Glace 10x30

PLEIN NORD

10x30 cm

5 COULEURS | COLORS



BLANC | WHITE



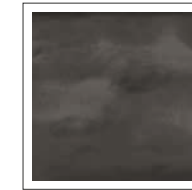
CRÈME | CREAM



LIN | LINEN



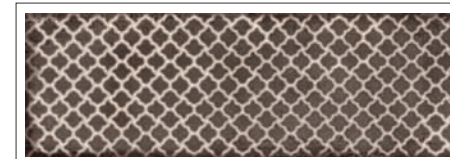
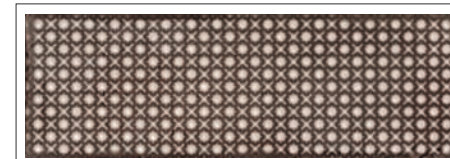
GLACE | GLAZED



POIVRE | PEPPER

1 SET DE 4 DÉCORS | 1 SET OF 4 DECORATIONS

COUTURE | COUTURE



8

STRUCTURES
| STRUCTURES

20

IMAGES
| IMAGES

PLEIN NORD

10x30 cm

CAP SUR LE STYLE*

.....

Motifs aux lignes souples, couleurs brutes, matières authentiques, esprit cocooning...

Un vent design venu du froid réchauffe les espaces intérieurs et affirme naturellement l'identité chaleureuse de chaque pièce.

*FOCUS ON STYLE

Patterns with smooth lines, natural colours, authentic materials and a cocooning spirit. A wind of design blowing out of the cold heats up interiors and naturally asserts the warm identity of each room.

Dimensions cm



10x30

Sol | Floor: H0ER Cottoceamento Grigio 45x45
H0EX Décor Cottoceamento Grigio 45x45



H0ME Plein Sud Blanc 10x30
H0MM Plein Nord Poivre 10x30

PLEIN NORD

10x30 cm

H0ML Plein Nord Lin 10x30



Sol I Floor: H01D Courchevel Bois 15x90

H0ME Plein Sud Blanc 10x30
H0PC Plein Nord Décor Couture Poivre 10x30
H0MM Plein Nord Poivre 10x30



Sol I Floor: H0J4 Cottocemento Grigio 60x60

PLEIN NORD

10x30 cm



H0MJ Plein Nord Glace 10x30
H0LZ Plein Nord Décor Couture Glace 10x30
H0MF Plein Sud Crème 10x30

Dimensions cm



10x30

Sol | Floor: H01D Courchevel Bois 15x90





10x30 cm



HOME Blanc 10x30



HOML Lin 10x30



HOMF Crème 10x30



HOML Glace 10x30

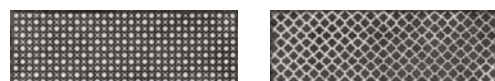


HOMM Poivre 10x30

Couture | Couture



HOLZ Décor Couture Glace 10x30



H0PC Décor Couture Poivre 10x30

H0PC Plein Nord Décor Couture Poivre 10x30
 HOMM Plein Nord Poivre 10x30



CONDITIONNEMENT - PACKING

FORMAT SIZE FORMAT EN MM	Épaisseur						
			M ² -Sq /ML			M ² -Sq /ML	
100X300	8,5	33	1	12,24	78	78	980
DECOR	8,5	4	-	1,48	-	-	-

N.B.: Les poids indiqués sont des moyennes.
Ils sont sujets à variation.

N.B.: Average weights being bound to changes.

INFORMATIONS TECHNIQUES - TECHNICAL CHARACTERISTICS

Spécifications techniques exigées selon la norme NF EN 14411

Technical specifications required by the standard NF EN 14411

NORME D'ESSAI <i>TESTING</i>	NORME PRODUIT <i>STANDARD PRODUCT</i>	Faïence <i>Wall tiles</i> NF EN 14411 Annexe K - Groupe BIII
ISO 10545	Propriétés physiques <i>Physical Properties</i>	Exigences <i>Requirements</i>
Partie 2 Part 2	Dimensions Dimensions	7 cm ≤ N < 15 cm
	Longueur et largeur Length and width	± 0,75 mm
	Épaisseur Thickness	± 0,5 mm
	Rectitude des arêtes Straightness of sides	± 0,5 mm
	Angularité Rectangularity	± 0,75 mm
	Planéité de surface Surface flatness	± 0,75 mm / - 0,5 mm
	Qualité de surface Surface quality	95 % au moins des carreaux doivent être exempts de défauts visibles susceptibles de nuire à l'aspect d'une proportion importante de la surface des carreaux. <i>A minimum of 95 % of the tiles shall be free from visible defects that would impair the appearance of a major area of tiles.</i>
Partie 3 Part 3	Absorption d'eau Water absorption	→ 10 %
Partie 4 Part 4	Résistance à la rupture en N Rupture strength in N	
	Épaisseur ≥ 7,5 mm Thickness ≥ 7,5 mm	≥ 600 N
	Épaisseur < 7,5 mm Thickness < 7,5 mm	≥ 200 N
	Module de rupture en N/mm² Modulus of rupture in N/mm²	
	Épaisseur ≥ 7,5 mm Thickness ≥ 7,5 mm	minimum 15 15 minimum
	Épaisseur < 7,5 mm Thickness < 7,5 mm	minimum 12 12 minimum
Partie 6 Part 6	Résistance à l'abrasion profonde (CAPONI) Resistance to deep abrasion (Capon method)	-
Partie 7 Part 7	Résistance à l'abrasion de surface (PEI) Resistance to surface abrasion (PEI)	-
Partie 8 Part 8	Coefficient de dilatation thermique linéique Coefficient of linear thermal expansion	7,3 · 10 ⁻⁴ K ⁻¹
Partie 9 Part 9	Résistance au choc thermique Resistance to thermal shock	aucune altération <i>no changes</i>
Partie 11 Part 11	Résistance au tressailage Crazeing resistance	aucune tressaillure <i>zero crazing</i>
Partie 12 Part 12	Résistance au gel Frost resistance	aucun effet visible <i>no visible effects</i>
Partie 13 Part 13	Résistance aux produits chimiques Chemical resistance	aucune altération <i>no changes</i>
Partie 14 Part 14	Résistance aux taches Resistance to stains	aucune modification d'aspect <i>no changes in appearance</i>
Partie 15 Part 15	Dégagement de plomb et de cadmium Lead and cadmium given off	absence de toute nocivité des composants <i>components totally safe</i>



Mur | Wall



Intérieur | Indoor



CRÉATEUR DE CÉRAMIQUE

www.cerabati.com



GROUPE CERABATI SA

Tour Part-Dieu
129, rue Servient
69326 Lyon cedex 03

Tél. +33 4 72 13 52 13
Fax +33 4 72 13 52 31

www.groupecerabati.com
