

REVERSE STONE

60x60 | 30x60 | 13x60 | RECTIFIÉ | RECTIFIED
60x60 | RECTIFIÉ | RECTIFIÉ | EXTÉRIEUR | OUTDOOR

Cérabati

CRÉATEUR DE CÉRAMIQUE

REVERSE STONE



LA PIERRE BLEUE DANS TOUS SES ÉTATS*


60x60 | 30x60 | 13x60 | RECTIFIÉ | RECTIFIED
60x60 | RECTIFIÉ | RECTIFIED | EXTÉRIEUR | OUTDOOR

*BLUE STONE IN ALL ITS GLORY

REVERSE STONE

7 FINITIONS | FINISHES

 MICROHAMMERED
| MICROHAMMERED

 LAPPATO MAT
| LAPPATO MAT

 BOCCIARDATO
| BOCCIARDATO

 NATUREL
| NATURAL

 BOCCIARDATO GRIP
| BOCCIARDATO GRIP

 LAPPATO BRILLANT
| LAPPATO GLOSSY

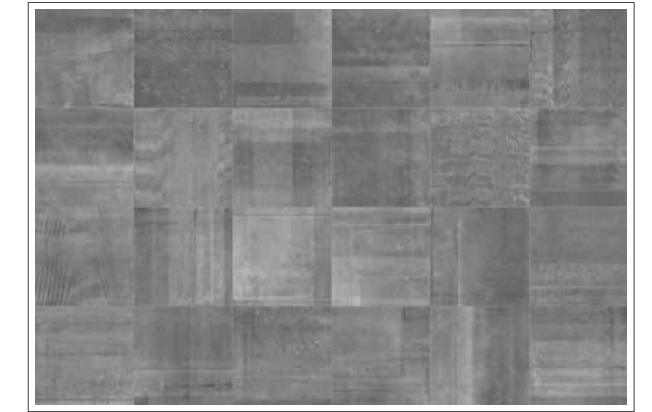
 STRIPPED
| STRIPPED

1 COULEUR | COLOR

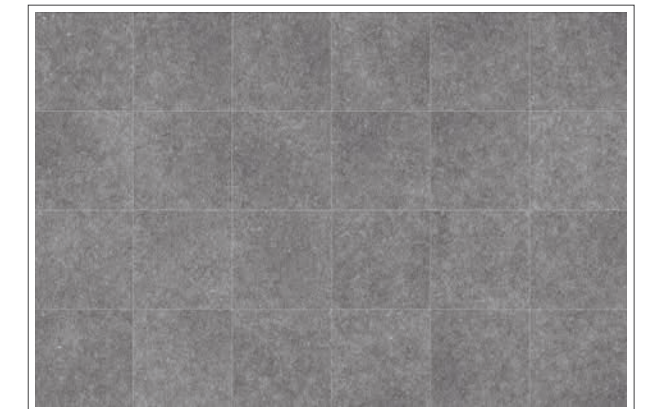


22 VARIATIONS GRAPHIQUES | GRAPHIC VARIATIONS

22 images 60x60 cm | 22 images 60x60 cm
44 images 30x60 cm | 44 images 60x60 cm
110 images 13x60 cm | 110 images 60x60 cm



REVERSE STONE



REVERSE STONE MICROHAMMERED



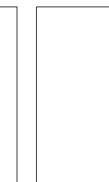
REVERSE STONE BOCCIARDATO

3 FORMATS | SIZES

Dimensions cm



60x60 Rectifié
60x60 Grip Rectifié



30x60 Rectifié



13x60
Rectifié



REVERSE STONE

.....
22 VARIATIONS GRAPHIQUES | 22 GRAPHIC
VARIATIONS

22 images 60x60 cm | 22 images 60x60 cm
44 images 30x60 cm | 44 images 60x60 cm
110 images 13x60 cm | 110 images 60x60 cm

REVERSE STONE

LA PIERRE BLEUE
DANS TOUS SES ÉTATS*

.....

Si la pierre bleue apporte une touche d'authenticité et de chaleur indéniable aux aménagements intérieurs et extérieurs, Reverse Stone dévoile une nouvelle facette de cette pierre d'exception.

En finitions Bocciardato, Microhammered ou stripped, la face cachée de Reverse Stone révèle l'empreinte d'un caractère unique comme magnifié par le temps.

*BLUE STONE IN ALL ITS GLORY

Blue stone brings an undeniable touch of authenticity and warmth inside and out. Reverse Stone reveals a new facet of this exceptional stone.

With Natural, Bocciardato, Micro-hammered or stripped finishes, the hidden face of Reverse Stone reveals the imprint of a unique character as if it were magnified by time.

H0MP Reverse Stone 60x60 Rectifié
H0MQ Reverse Stone 30x60 Rectifié
H0MR Reverse Stone 13x60 Rectifié
H0N5 Reverse Stone Stripped Lappato Mat 30x60 Rectifié

Dimensions cm



60x60 Rectifié



30x60 Rectifié



13x60 Rectifié

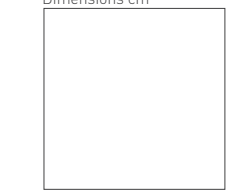




REVERSE STONE

H0N0 Reverse Stone Microhammered 60x60 Rectifié
H0MU Reverse Stone Lappato Mat 13x60 Rectifié

Dimensions cm



60x60 Rectifié



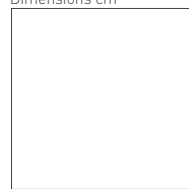
13x60 Rectifié

REVERSE STONE



H0MP Reverse Stone 60x60 Rectifié
H0MQ Reverse Stone 30x60 Rectifié
H0MR Reverse Stone 13x60 Rectifié
H0N5 Reverse Stone Stripped Lappato Mat 30x60 Rectifié
H0N6 Reverse Stone Stripped Lappato Mat 13x60 Rectifié

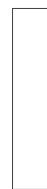
Dimensions cm



60x60 Rectifié



30x60 Rectifié



13x60 Rectifié

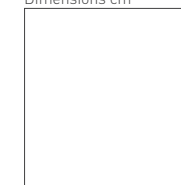


REVERSE STONE

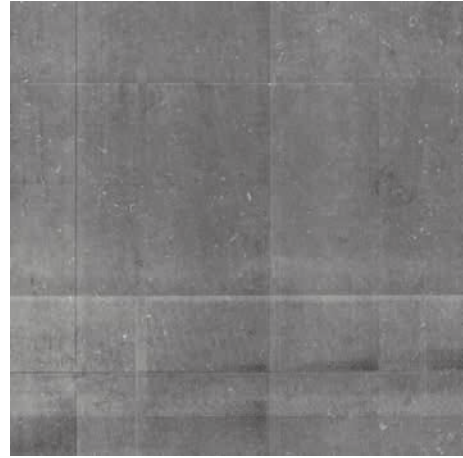


H0N2 Reverse Stone Bocciardato Grip 60x60 Rectifié

Dimensions cm



60x60 Rectifié



HOMP 60x60 Rectifié - 597x597 mm
HOMS 60x60 Lappato Mat Rectifié - 597x597 mm
HOMV 60x60 Lappato Brillant Rectifié - 597x597 mm




HOMQ 30x60 Rectifié - 297x597 mm
HOMT 30x60 Lappato Mat Rectifié - 297x597 mm
HOMW 30x60 Lappato Brillant Rectifié - 297x597 mm

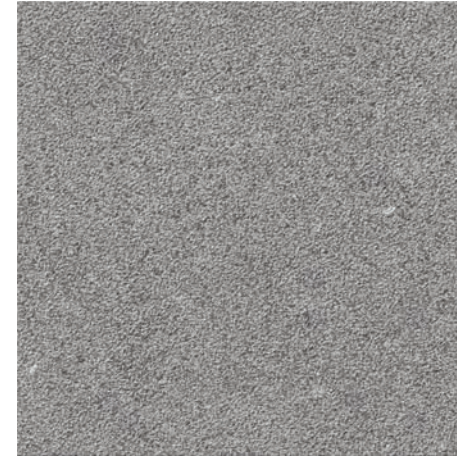


HOMR 13x60 Rectifié - 128x597 mm
HOMU 13x60 Lappato Mat Rectifié - 128x597 mm
HOMX 13x60 Lappato Brillant Rectifié - 128x597 mm

PLINTHES	70x597
Bleu	H0Q1



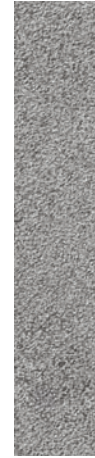
Bocciardato | Bocciardato



HOMY 60x60 Bocciardato Rectifié - 597x597 mm

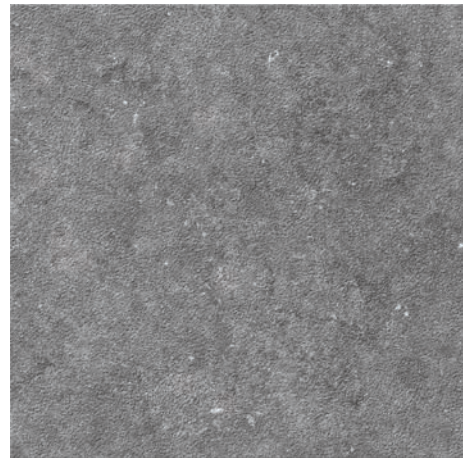


HOMZ 30x60 Bocciardato Rectifié - 297x597 mm

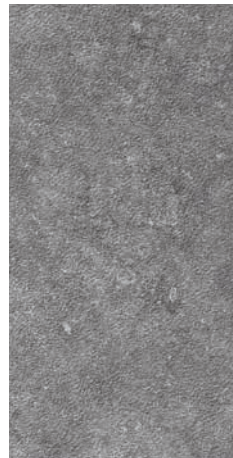


HON1 13x60 Bocciardato Rectifié - 128x597 mm

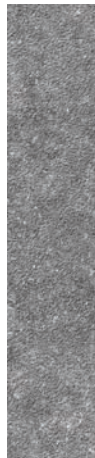
Microhammered | Microhammered



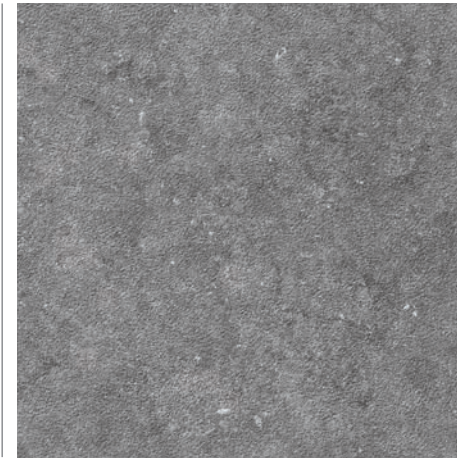
HON0 60x60 Microhammered Rectifié - 597x597 mm



HON3 30x60 Microhammered Rectifié - 297x597 mm



HON4 13x60 Microhammered Rectifié - 128x597 mm

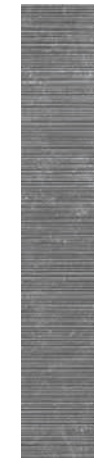


HON2 60x60 Bocciardato Grip - 597x597 mm

Stripped | Stripped



HON5 30x60 Stripped Lapatto Mat Rectifié - 297x597 mm



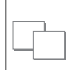





HON6 13x60 Stripped Lapatto Mat Rectifié - 128x597 mm

REVERSE STONE

CONDITIONNEMENT - PACKING



FORMAT SIZE FORMAT EN MM	Épaisseur						
			M ² -Sq /ML			M ² -Sq /ML	
597x597	10,5	2	0,72	16,74	50	36	860
297,5x597	10,5	5	0,9	21,8	48	43,2	1 070
128x597	10,5	8	0,576	13,4	50	31,2	695
70x597	-	15	-	-	-	-	-

N.B.: Les poids indiqués sont des moyennes.
Ils sont sujets à variation.

N.B.: Average weights being bound to changes.

INFORMATIONS TECHNIQUES - TECHNICAL CHARACTERISTICS



Spécifications techniques exigées selon la norme NF EN 14411

Technical specifications required by the standard NF EN 14411

NORME D'ESSAI <i>TESTING</i>	NORME PRODUIT <i>STANDARD PRODUCT</i>	Grès Cérame Décoré <i>Colorbody fine porcelain stoneware</i> NF EN 14411 Annexe G - Groupe BI a
ISO 10545	Propriétés physiques <i>Physical Properties</i>	Exigences <i>Requirements</i>
Partie 2 Part 2	Dimensions Dimensions	7 cm ≤ N < 15 cm
	Longueur et largeur Length and width	± 0,9 mm
	Épaisseur Thickness	± 0,5 mm
	Rectitude des arêtes Straightness of sides	± 0,75 mm
	Angularité Rectangularity	± 0,75 mm
	Planéité de surface Surface flatness	± 0,75 mm
	Qualité de surface Surface quality	95 % au moins des carreaux doivent être exempts de défauts visibles susceptibles de nuire à l'aspect d'une proportion importante de la surface des carreaux. <i>A minimum of 95 % of the tiles shall be free from visible defects that would impair the appearance of a major area of tiles.</i>
Partie 3 Part 3	Absorption d'eau Water absorption	≤ 0,5 %
Partie 4 Part 4	Résistance à la rupture en N Rupture strength in N	
	Épaisseur ≥ 7,5 mm Thickness ≥ 7,5 mm	≥ 1300 N
	Épaisseur < 7,5 mm Thickness < 7,5 mm	≥ 700 N
	Module de rupture en N/mm² Modulus of rupture in N/mm²	
	Épaisseur ≥ 7,5 mm Thickness ≥ 7,5 mm	minimum 35 35 minimum
	Épaisseur < 7,5 mm Thickness < 7,5 mm	minimum 35 35 minimum
Partie 6 Part 6	Résistance à l'abrasion profonde (CAPON) Resistance to deep abrasion (Capon method)	≤ 175 mm³
Partie 7 Part 7	Résistance à l'abrasion de surface (PEI) Resistance to surface abrasion (PEI)	-
Partie 8 Part 8	Coefficient de dilatation thermique linéique Coefficient of linear thermal expansion	9 · 10⁻⁴ K⁻¹
Partie 9 Part 9	Résistance au choc thermique Resistance to thermal shock	aucune altération <i>no changes</i>
Partie 11 Part 11	Résistance au tressailage Crazeing resistance	-
Partie 12 Part 12	Résistance au gel Frost resistance	aucun effet visible <i>no visible effects</i>
Partie 13 Part 13	Résistance aux produits chimiques Chemical resistance	aucune altération <i>no changes</i>
Partie 14 Part 14	Résistance aux taches Resistance to stains	aucune modification d'aspect <i>no changes in appearance</i>
Partie 15 Part 15	Dégagement de plomb et de cadmium Lead and cadmium given off	-



Rectifié | Rectified



Sol | Floor



Mur | Wall



Intérieur | Indoor



Extérieur | Outdoor



Adhérence moyenne | Medium grip



Adhérence élevée | Strong grip



Carrelage avec une variation intense et tonalité de graphisme
| Tiles with an intense graphic

* En cours de certification | Certification in progress



CRÉATEUR DE CÉRAMIQUE

www.cerabati.com



GROUPE CERABATI SA

Tour Part-Dieu
129, rue Servient
69326 Lyon cedex 03

Tél. +33 4 72 13 52 13

Fax +33 4 72 13 52 31

www.groupecerabati.com
